

Beleuchten und Erschliessen

Duale

Variables Erschliessungs – System mit **Bodensteckdosen** und **Bodenleuchte**

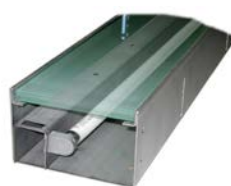


FLF – und
Daten - Armaturen



VSG Glas

Kombiniert einsetzbar



Leuchte
Duale

Anwendungsgrundlagen

Duale

Bodenkanal

- Im lfm Preis inbegriffen Montage-Elemente und Schaumtrennband
- Am Anfang und Ende ist immer je ein Deckel zu montieren (Selbstbohr-Schrauben) 1 Stck=1 Set à 2 Stck
- Beim Zusammenbau zweier oder mehrerer Kanäle muss jeweils ein Verbindungsset montiert werden (Selbstbohrschrauben)
- Bei dem Montagepreis ist das Ablängen und Bohren der Deckelmontage Löcher und das versetzen inbegriffen. (Fremdmontage einkalkulieren)
- Der Kanal kann zugeschnitten bestellt werden (Zuschnittkosten bei anderer Länge als 3000mm)

Steckdosensystem

- Als Menge angeben

Chromstahlabdeckung/Bodenbelagabdeckung/Glasabdeckung

- Bei der Offerte Steckdosensysteme nicht abziehen (volle Kanallänge verwenden)
- Bei nicht teilbaren Massen, ab Ausgangslängen (siehe Preisliste), Zuschnitt einkalkulieren!
- Bei Bestellung die Länge sehr genau (+/-1mm) ausmessen

Beleuchtungsarmatur

- Unterscheiden gedimmt oder ungedimmt
- Abklären Dunkelstellen zulässig oder versetzt überlappend montiert (Anzahl Armatur, Länge)

Allgemein

- Anschliessen (Zuführrohre) des Kanals Bauseits
- Steckdosen, Montage Gummiprofil, Montage aller Erdungskabel, Montage Steckdosenarmaturen, Montage Lampenarmatur und aller Abdeckungen immer Bauseits

Argumentarium Duale

Argument	Anwendung	Vorteil
Kombinierbar „Erschließung“ (Strom, TV, Telefon, EDV etc.) mit Bodenlicht	<ul style="list-style-type: none"> - Wohnbereich - Büroräume - Korridore - Empfangshallen 	- kein anderes System
Veränderbare Erschließung (nach örtlichen Bedürfnissen)	<ul style="list-style-type: none"> - Wohnungsumstellung - Büroeinteilung - Luftähnliche Bauten bei Einsatz von Leichtbauwänden 	<ul style="list-style-type: none"> - hohe Flexibilität - bei Planung freie Entscheidung für Anschlüsse
Durch Begehbarkeit beliebig im Raum einsetzbar (nicht wandgebunden)	- vor allem bei Büros	<ul style="list-style-type: none"> - Brüstungskanäle nur Wandgebunden - Doppelböden höhere Kosten
Mit herkömmlichem Bodenheizsystem einsetzbar (keine Doppelböden, Hohlkammern)	- Heizrohre werden bis an den Kanal verlegt	<ul style="list-style-type: none"> - keine Staubaufwirbelungen - niedrige Kosten
Moderne Sekundärbeleuchtung mit schlichtem, zeitlosem Design	<ul style="list-style-type: none"> - Wohnbereich - Büroräume - Korridore - Empfangshallen 	<ul style="list-style-type: none"> - angenehmes Licht - Raumgrundausleuchtung
Doppelflämmig beleuchtbar (keine Dunkelstellen)	- bei hoher Ästhetik	- gleichmäßige Ausleuchtung
Beleuchtung über Digitalsignal auch für Fremdsteuerung (Licht Ein-/Ausschaltung)	<ul style="list-style-type: none"> - Wohnbereich - Bürobereich 	- Beleuchtung bei Ferienabwesenheit
Kostengünstige Version für das Dimmen des Lichtes oder ungedimmt erhältlich	- mit Taster	- niedrige Kosten

Duale

"Elektro" Erschliessungs- und / oder Bodenlichtsystem

für Wohn und Büroräume

Funktion:

- Variables- Erschliessungs- System (veränderbar) für Elektro / Telecom / Radio / TV oder EDV
- "Under-Floor" Raum Bodenlichtsystem



Einsatzbereich:

- Bodenkanal für den Innenbereich in Wohn- und Büroräume (vor dem Unterlagsboden vormontiert). Bauhöhe 80 mm
- Beliebig im Raum einsetzbar (nicht wandgebunden)
- Kombinierbar mit herkömmlichen Bodenheizsystemen
- Begehbar dank massiver Bauweise

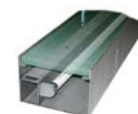
(Patent und Design angemeldet)

Erschliessung



Patent – Nr.
2002 1716/02
Design – Nr.
129207

Beleuchtung



Design – Nr.
129211

Duale

Der Kanal

Ein aus feuerverzinktem IZ Blech gefertigter Kanal mit den Massen **Breite = 120 mm**, **Höhe = 80 mm** kann nebst der Standardlänge 3000 mm auf eine bestimmte Länge gekürzt oder zusammengebaut werden. An den Enden ist ein Abschlussdeckel angebracht.

2-Seitig am Kanal ist ein Schaumband angebracht, welches als Trennband und Dämmung dient.

Eine Holzeinlage verhindert während der Bauphase ein verschmutzen und beschädigen des Kanals

Ein beigelegtes Gummiprofil für die Auflager ergibt eine weiche Bettung für die Abdeckung und das Glas.



Duale

Die Montage

Der Kanal muss mittels Baumontagewinkel und/oder direkter Wandmontage auf Fertigboden-höhe vor dem Unterlagsboden montiert werden. Das Montagematerial (Schrauben, Montagewinkel) liegen bei. Der max. Montagebefestigungsabstand sollte 1000 mm nicht überschreiten.

Unser kompetentes Montage-Team montiert ihnen die Kanäle fachgerecht.

Dampfsperren oder dergleichen sind vorher anzubringen. Elektroanschlüsse und das Erden der Kanäle sind Sache der Elektroinstallateure.

Beeinträchtigungen am Bau durch Schallübertragung sind entsprechend abzuklären.



Duale

Die Abdeckung

Die Chromstahl Abdeckung

Mit einer geschliffenen Chromstahlblende (mit Erdungskabel) wird das Kanalsystem über-deckt. (Max. Länge 2000 mm)



Die Abdeckung für Bodenbeläge

In eine Chromstahlblech-Blende wird der Bodenbelag eingearbeitet. Das Kanalsystem ist somit beinahe unsichtbar.



Duale

Das Steckdosensystem

Eine 4 oder 6 Fach Steckdosenarmatur und ein Chromstahldeckel mit Nuten (für den Kabelaustritt) ermöglichen einen variablen (veränderbaren) Einbau in das Kanalsystem für die Erschliessung von Elektro / Telecom / Radio / TV und EDV.
Das System lässt sich somit geänderten Bedürfnissen anpassen.

In die Steckdosenblende sind FLF- Apparate (Feller) und eine DD- Datendose einbaubar. Sie sind bauseits zu beschaffen.

Die Länge des 4- Fach Steckdosensystem beträgt 250 mm

Die Länge des 6- Fach Steckdosensystem beträgt 375 mm



Duale

Ausführung Glas:

12 mm VSG- Glas mit Mattfolie

Die Kanten sind poliert (max. Länge pro Stück 1,5m)



Ausführung Lampe:

Eine energiesparende Fluoreszenzlampe T5 Ø 16 und eine abgestimmte Armatur mit niedrigen und schmaler Bauhöhe erlaubt eine 2-Flammige oder überschneidende Beleuchtung des Kanals (keine Dunkelstellen) Die Leuchte ist mit einem elektronischen Vorschaltgerät für Lampen FH/HE oder FQ/HO T5 bestückt und **undimmbär** oder bis 1% **dimmbär** (Switch-Dim) erhältlich (für 4-poligen Anschluss).

Armatur 1 = 577 mm

Armatur 2 = 877 mm

Armatur 3 = 1'177 mm

Armatur 4 = 1'477 mm



Daten zum Erschliessen für Duale Kanal

Elektro:

Steckdosen

- Steckdosen Feller FLF (siehe Feller Dokumentation)

Kabel

- normale flexible Kabel geschlauft
- Flachkabel mit Feller Adapter

TV / Radio / EDV / Telephon:

Steckdosen

- Feller Edizio (siehe Feller Dokumentation Radio / TV)

Kabel

- herkömmliche Kabel geschlauft

Licht:

- Verteilkästchen mit flexiblem Kabel geschlauft
- Flachkabel mit Adapter
- gedimmte Version, Taster und mind. 4-poliger Anschluss